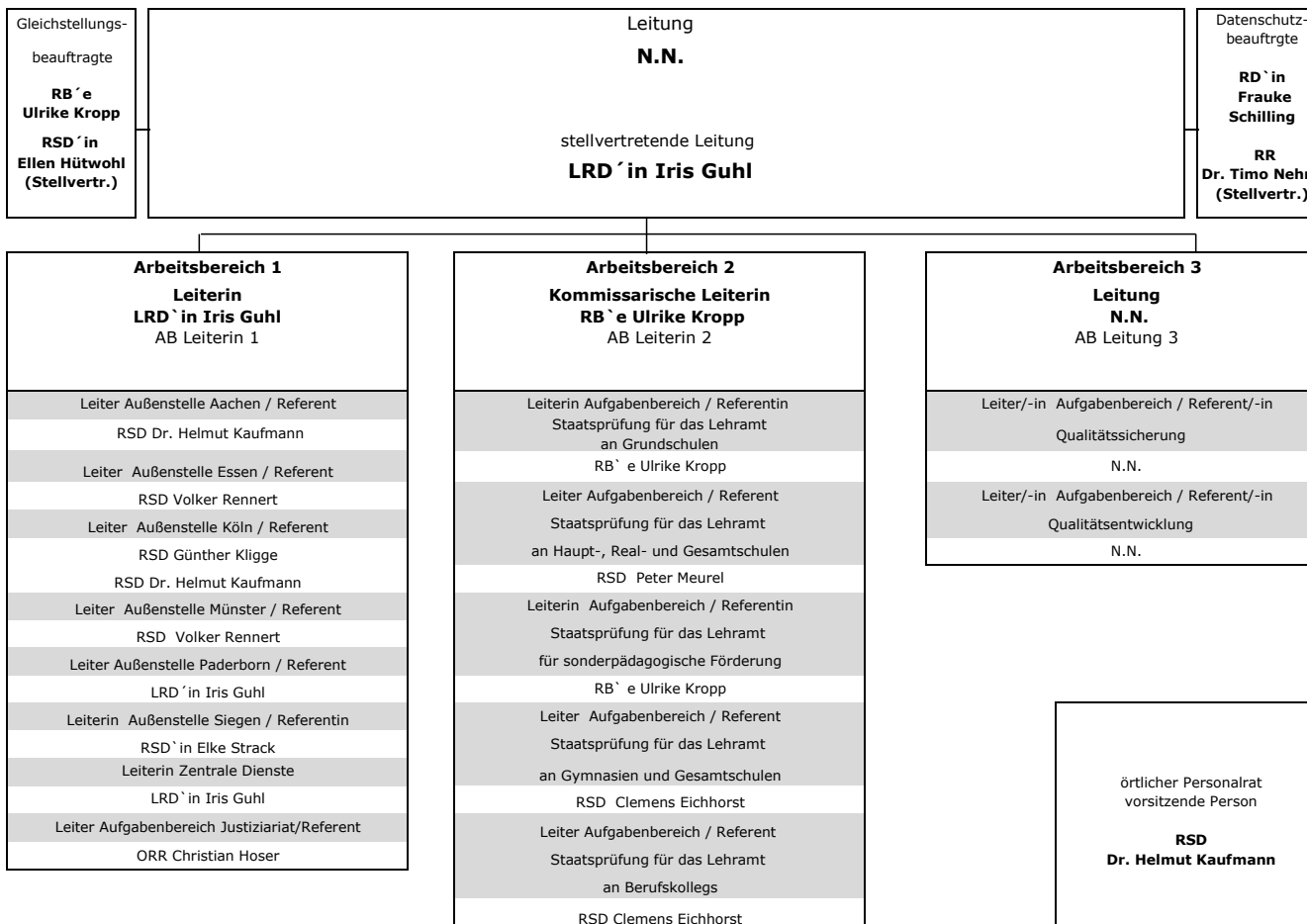


Landesprüfungsamt für Lehrämter an Schulen



Landesprüfungsamt
für Lehrämter an Schulen

Otto-Hahn-Str. 37
44227 Dortmund
Tel.: 0231-936977-0
Fax: 0231-936977-79
Poststelle@pa.nrw.de



Schwerbehinderten-
vertrauensperson

**RSD
Günther Kligge**

**RB
Wolfgang von Hofen
(Stellvertr.)**

örtlicher Personalrat
vorsitzende Person

**RSD
Dr. Helmut Kaufmann**